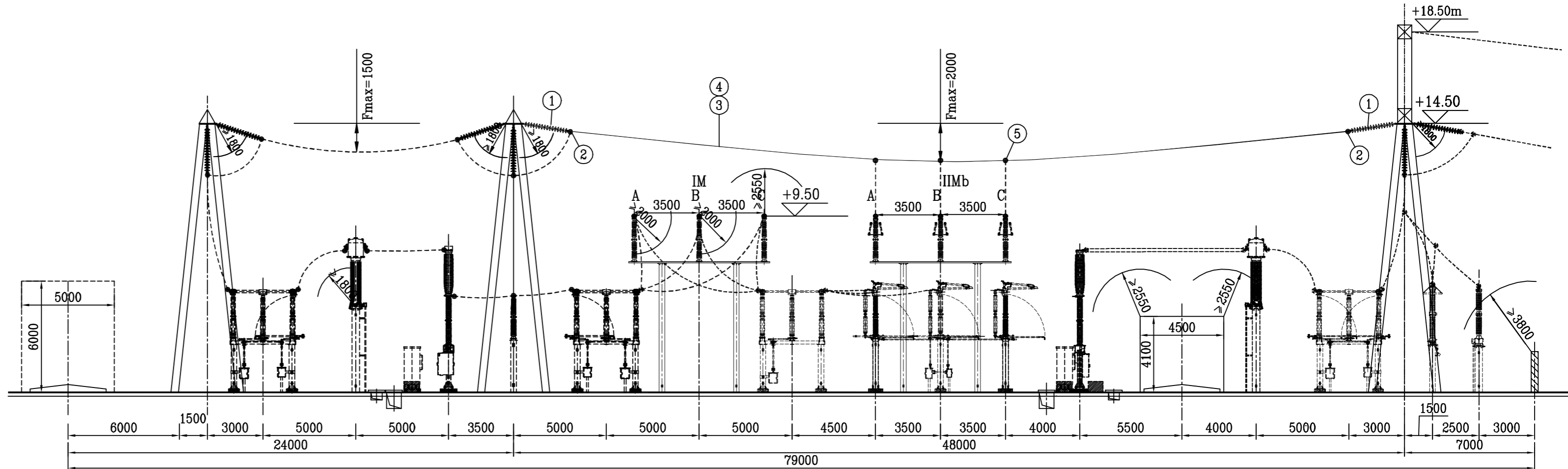
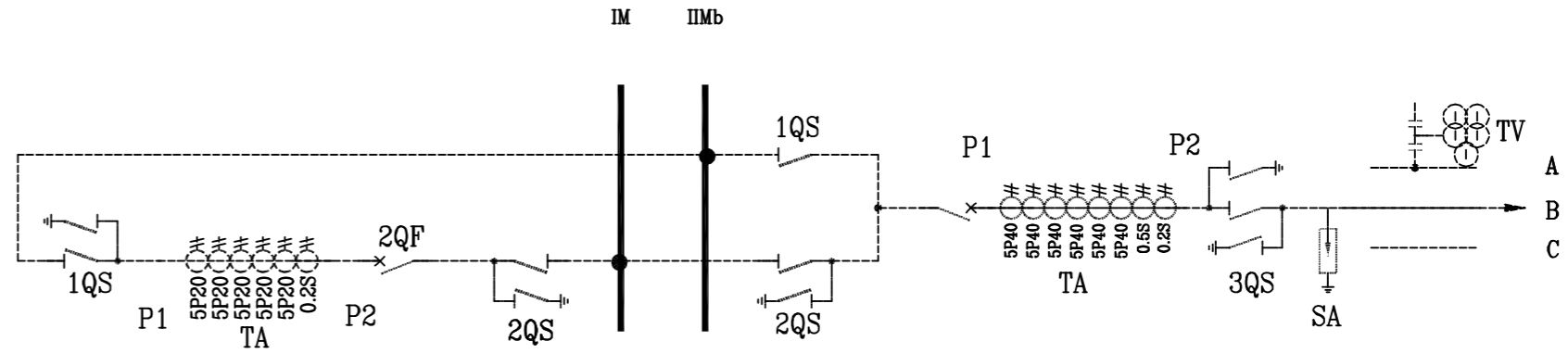


版权所有 复制必究

接线示意图



设备材料表

序号	名称	型号及规范	单位	数量	备注
1	双分裂导线用耐张绝缘子串	2×20(U70BLP),附组装金具	串	6	单片爬距≥450mm
2	耐张线夹	NY-800N/55,设排水孔	套	12	
3	耐热铝合金导线	NRLH60GJ-800/55	m	290	总量,每相两根
4	双软母线间隔棒	MRJ-800N/200,适用NRLH60GJ-800/55耐热铝合金导线	套	36	架空跨线约每4m装设1套
5	T型线夹	TY-800N/55,设排水孔	套	6	
6	交流电源箱		个		二次专业计列
7	X光检测	高跨软导线耐张线夹检测	套	12	

说明: 1.实线表示本期工程内容,虚线表示后期工程内容。

水工			批准			校核			审核			制图			图号		
总图			核定			设计(勘测)			制			图			号		
变电结构			审查			制			图			图			号		
专业			会签			日期			日期			比例			图号		
						2025.3.5			2025.3.5			2025.3.5			1:200		
									2025年3月5日						B759S-D0102-13		

CGEC 中国能源建设集团广西电力设计研究院有限公司 220kV宁乡(高安)变电站工程 电气一次 部分 施工图 设计

220kV 备用3、母联b间隔断面图